

УДК 721.01:004.9:624

## РЕКОНСТРУКЦІЯ ДВОПОВЕРХОВОЇ ГРОМАДСЬКОЇ БУДІВЛІ З ПРИБУДОВОЮ ПОВЕРХУ

Конін Михайло<sup>1</sup>, студ., Ярова Тетяна<sup>2</sup>, доц.  
Придніпровська державна академія будівництва та архітектури  
[yarova.tetyana@pgasa.dp.ua](mailto:yarova.tetyana@pgasa.dp.ua)

Розглядаючи інженерно-архітектурний аспект реконструкції громадського туалету в місті Дніпро, відзначається важливість та складність змін, проведених з метою розширення та модернізації приміщення. Дослідження спрямоване на аналіз структурних змін, виконаних під час реконструкції, включаючи добудову нової частини, демонтаж другого поверху та відновлення в новому плануванні.

Для вирішення проблем просторової нестачі та підвищення функціональності була проведена добудова нової частини. Інженерно-архітектурне проектування забезпечило інтеграцію нового приміщення з існуючою структурою. Дотримання архітектурного стилю та використання сучасних матеріалів сприяли створенню єдиного та гармонійного образу.

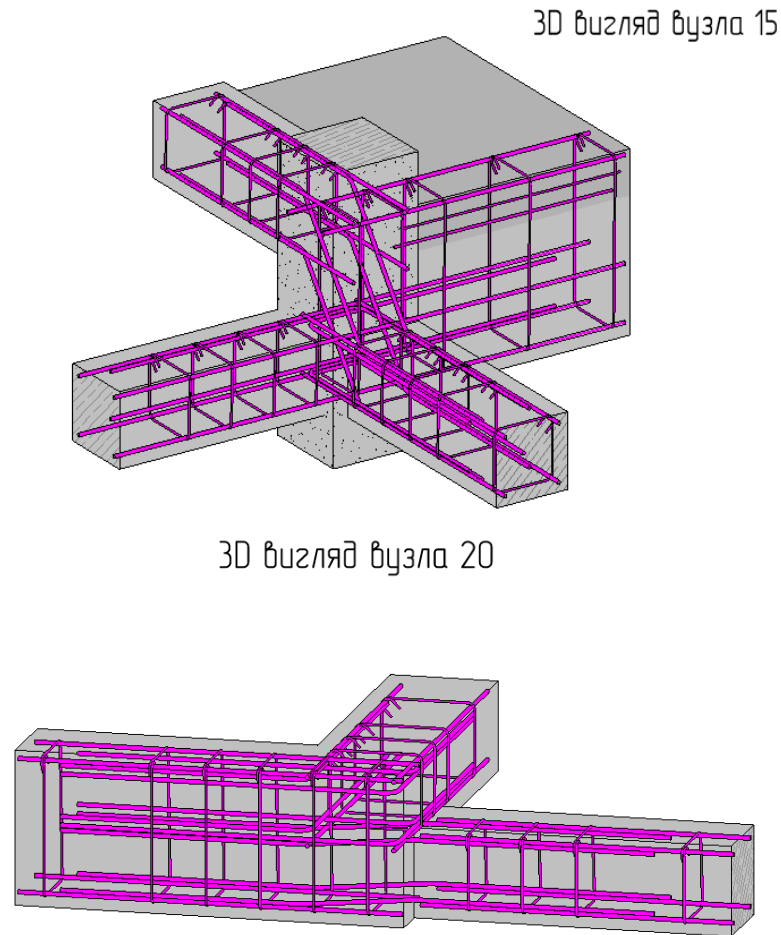


Рис. 8. 3Д модель будівлі

Демонтаж другого поверху існуючої будівлі виявився ключовим етапом реконструкції, спрямованим на забезпечення необхідної структурної міцності та зв'язку з старою будівлею. Створено монолітний пояс, який функціонує як сполучна структура, об'єднуючи стару та нову частини будівлі. Цей підхід дозволив створити цілісну та стабільну конструкцію.

Відновлення другого поверху було здійснено з урахуванням нового планування та вимог ергономіки. Використання сучасних технологій армування дозволило забезпечити оптимальну стійкість та міцність конструкцій. Архітектурні рішення були спрямовані на забезпечення естетичної відповідності та функціональності нового поверху.

Монолітний пояс та використання нових матеріалів сприяли підвищенню стійкості та здатності споруди витримувати різноманітні динамічні навантаження. Оптимізація планування забезпечила підвищення функціональності та зручності використання приміщення.



*Рис. 9. 3Д вигляд вузлів*

Реконструкція громадського туалету в Revit є важливим етапом в розвитку міської інфраструктури. Використання сучасних технологій армування, інтеграція нової добудови та відновлення старої частини в новому плануванні підняли якість та функціональність споруди, а також позитивно вплинули на її структурну безпеку та естетичний вигляд. Дослідження реконструкції громадського туалету в контексті використання BIM моделювання та інтегрованого підходу у будівельній галузі свідчить про важливість та доцільність впровадження новітніх технологій у практику реконструкційних робіт.

#### **Список використаних джерел**

1. ДБН А.2.2-3:2014. Склад та зміст проектної документації на будівництво. Київ : Мінрегіон України, 2014. 40 с. URL: <http://dreamdim.ua/wp-content/uploads/2018/08/DBN-A.2.2-3-2014.pdf?fbclid=IwAR3Y4wb2WdmHTTSLHjvUIZxwlhYschH54j6thT5aQqTDHfTZgVMI5pGlvYIU>